

Les bidouillages de photos ont toujours été les armes favorites des manipulateurs

Pour un instant, oublions le message et regardons la photo d'un peu plus près.



Que voyons-nous d'abord ? le premier plan, dans ce plan on voit quatre personnages :

– premièrement la tête d'affiche ; une jolie demoiselle avec

un imper et un béret qu'on dirait sortis d'un film sur les heures les plus sombres et plus si affinité.

- deuxièmement et troisièmement le duo tout de noir vêtu, l'un à la mine patibulaire l'autre non, en tout cas les deux ont un air sérieux, pour pas dire plus, qui contraste bien avec le coté adolescent de nos deux tourtereaux à la Doisneau.

- quatrièmement, le jeune homme à la casquette brun pâle coordonnée avec les vêtements et la pancarte de la figurante d'à coté qui regarde effrontément l'objectif. Enfin ne pas oublier d'apprécier l'arrière-plan, arrière-plan de rêve quand on y pense ; une foule bon enfant, confiante, presque joyeuse avec ses pancarte et son drapeau.

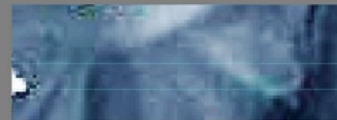
Le cadrage, les couleurs, les proportions, tout est parfait !

La question qui me vient aux lèvres maintenant... Qui se moque de qui ici... Qui ?

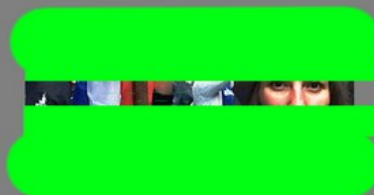
*



une grande ligne de démarcation horizontale. La photo est truquée de A à Z. Ca mélange plusieurs groupe, grosso modo, avant plan et arrière plan (plutôt à droite au fond).



Ce n'est pas la même "manifestation". Le groupuscule de la dame (probablement extrême droite ou faussement extrême droite (opp. contrôlée), dans les deux cas, c'est nuisible pour les "anti pass") a surement manifesté, mais cet avant plan est incrusté à "une autre manifestation", autre moment avec des gens extérieurs au groupuscule avant plan.



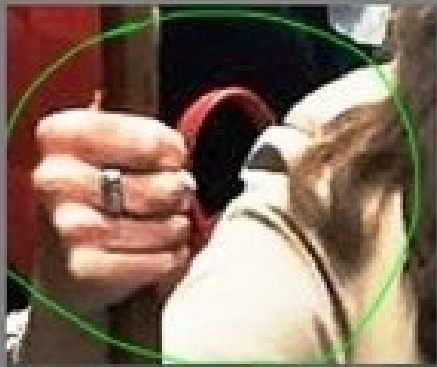
"On" mélange donc "groupuscule" extrême ceci, avec population "normale", avec drapeau français, avec même un "gilet jaune". On remarque qu'à l'arrière plan à droite, ils sont tous tournés vers la droite en train de prendre des photos. Et PAS DU TOUT le groupe avant-plan/ au grand minimum on a deux photos différentes. .



bras flou (rajouté)
contours tennis blanches
plus nets, alors que même
distance ou plus loin.
Impossible



liseré noir impossible.
Veste de l'homme non à col haut.
Liseré veste blanche trop net trop
démarqué. Rien entre la femme et
l'homme. Il manque tout simplement
une partie du cou de l'homme.



une anse de sac-à-main qui pend dans l'air comme par magie? Photo suivante = pas de sac-à-dos (main)





la dame qui porte le drapeau
porte un masque de... catwoman??

Dans une population (à l'arrière plan
à droite occupée à prendre des
photos d'on sait pas quoi)

"paisible", une dame porte
un masque de catwoman?

La tête est trop en avant et pas
au niveau des épaules.

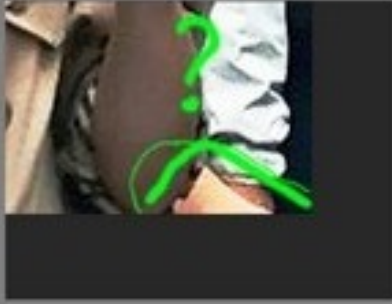
Impossible et
ABSURDE.



Jambe n'appartient pas à l'homme.
Situation impossible. Le haut
diffère du bas.

Où est la jambe (ou hanche) de
l'homme qu'on devrait apercevoir
un peu.

La jambe qu'on voit est à un homme
derrière lui, on devrait apercevoir
un peu du haut de cet homme
derrière celui qu'on voit.



un bout de bidule
peu identifiable.