

SANTÉ ET ONDES ELECTROMAGNETIQUES



Présentation

- Jean-Jacques Josset : Co-délégué haute Bretagne de l'association Robin des Toits www.robindestoits.org
- Formation : électronique/informatique/développeur - RSSI.
- Objectif : INFORMER sur l'impact des ondes électromagnétiques (OEM) sur notre SANTÉ .
- Le public : Tout le monde.
- Pourquoi : Les gouvernements, les industriels nous trompent.
- Message : Point sur les OEM et les solutions pour nous protéger.

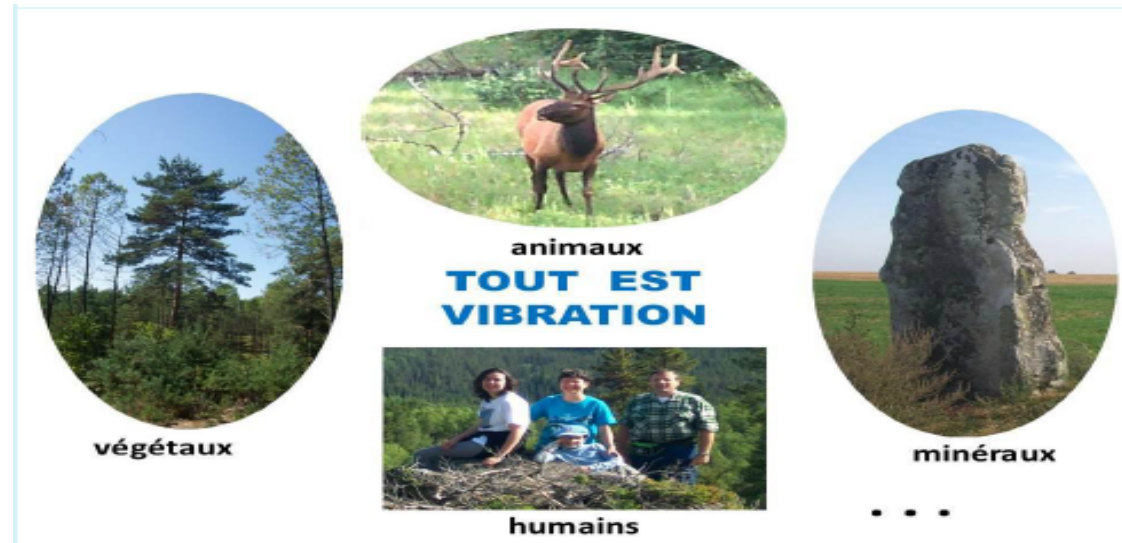
C'est quoi le problème ?

- Les sources de rayonnement
 - Avec le Téléphone portable
 - Avec les antennes relais (2 à 5G)
 - Avec les éoliennes
 - Avec le réseau électrique 50Hz 220V
 - Avec le four à micro-ondes
 - Avec le WIFI
 - Avec le Bluetooth etc

Toutes ces technologies rayonnent des ondes électromagnétiques.

Dans la nature, tout est VIBRATION

- Matières et énergies sont indissociables dans notre univers. Toute matière émet un signal électromagnétique.
- Le bio-électromagnétisme est présent dans tous les êtres vivants. Nous sommes des êtres électromagnétiques et nous réagissons à ces ondes comme des antennes.

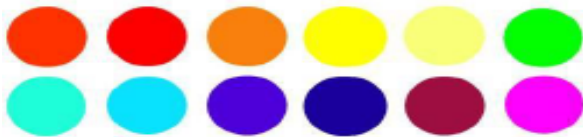


Tout est vibration – Tout est énergie

- Nicolas Testa : Si vous voulez comprendre l'univers, pensez le en terme de vibrations, fréquences et énergie. La particularité des ondes quelles qu'elles soient c'est d'interférer entres elles et donc avec notre propre système oscillatoire.



eau



couleurs

TOUT EST
ENERGIE



dessins



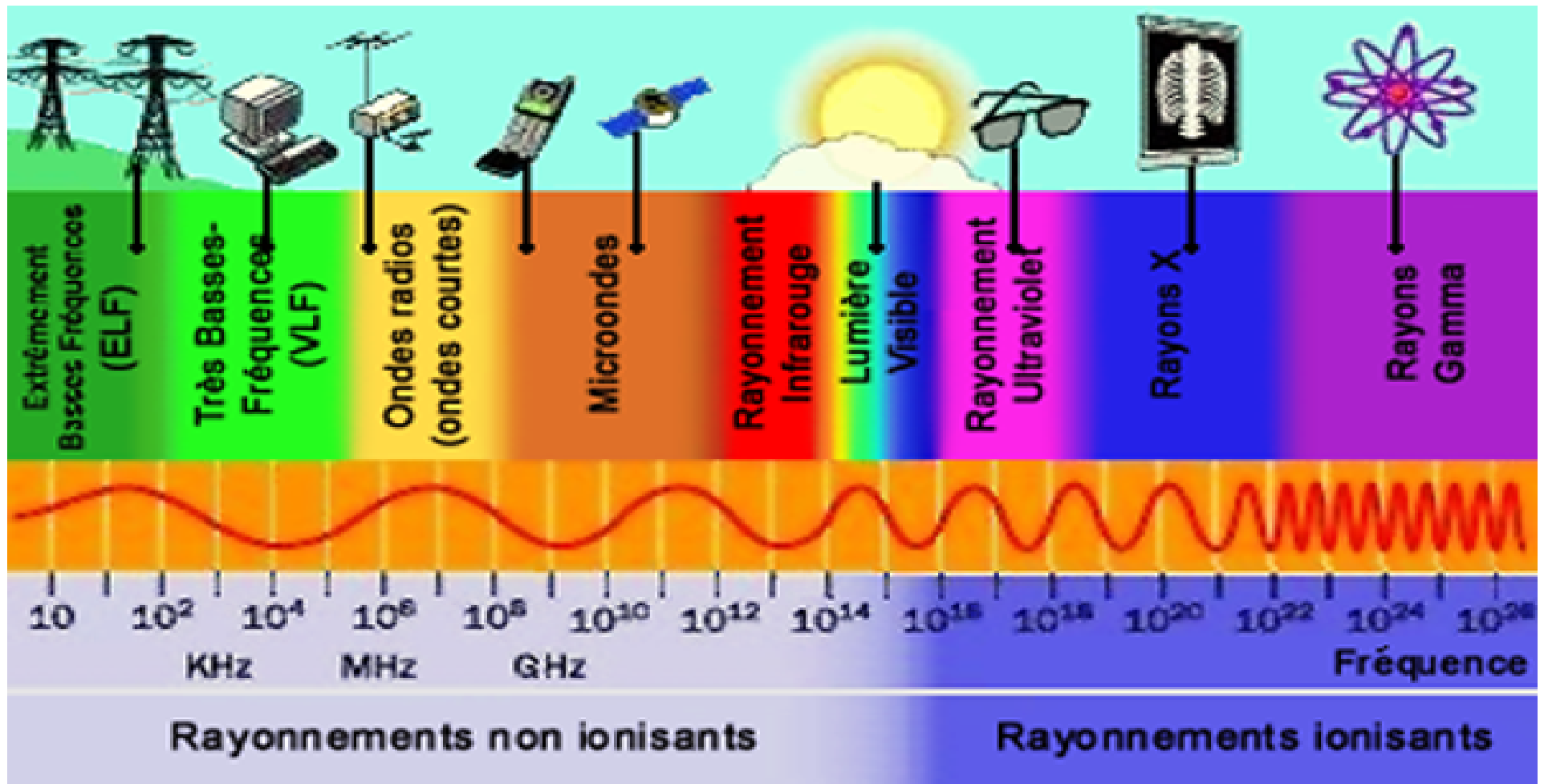
musique



formes

...

Plage de fréquences des ondes artificielles



OEM naturelles / artificielles

- Les ondes naturelles sont comme des vagues sur une plage par beau temps (mouvement régulier)

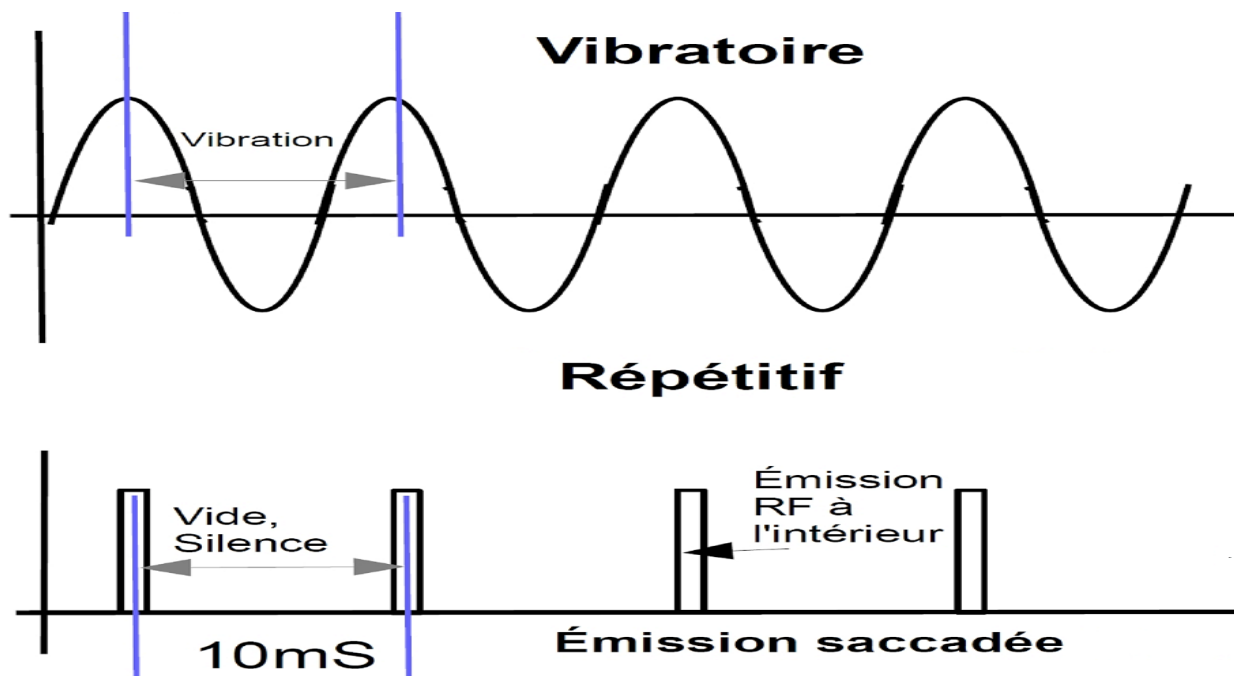


Les ondes artificielles sont comme des vagues croisées, désordonnées qui viennent se briser sur les récifs. (mouvement chaotique)



Vibratoire ou répétitif

- Les ondes électromagnétiques naturelles sont globalement de forme vibratoire, les ondes électromagnétiques artificielles sont de forme répétitive.



On ne voit rien et c'est partout !

- Pas un seul cm² de notre planète ne sera épargné des ondes artificielles. Il y a maintenant 10 milliards de fois plus de rayonnements électromagnétiques dans notre environnement qu'il y en avait dans les années 60.



Fréquence et résonance

- Chaque matière a sa vibration magnétique que l'on appelle fréquence de résonance.
- Tout le monde a en tête la Castafiore qui fait éclater un verre. Le verre reçoit une vibration qui le fait rentrer en résonance, et ceci, quelle que soit l'intensité mesurée (forte ou faible). Le verre ECLATE

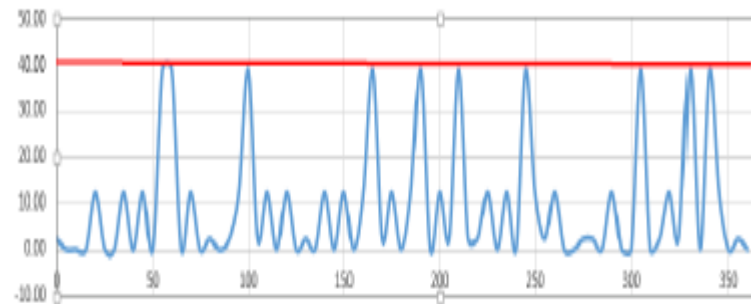
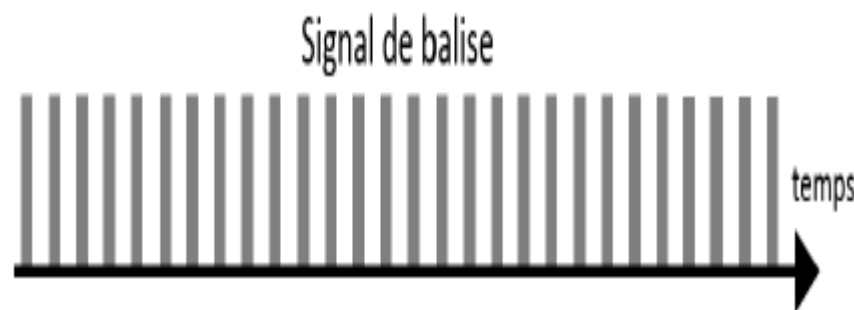


OEM-Pulsation numérique

- La nocivité des OEM repose essentiellement sur la pulsation numérique (émises par saccades irrégulières).
- Ces pulsations numériques balayent une multitude de fréquences et notamment celles qui font entrer en résonance les processus biochimiques de notre corps quelle que soit l'intensité.
- Ce sont des trains d'informations qui viennent percuter le vivant.

Ondes électromagnétiques pulsées

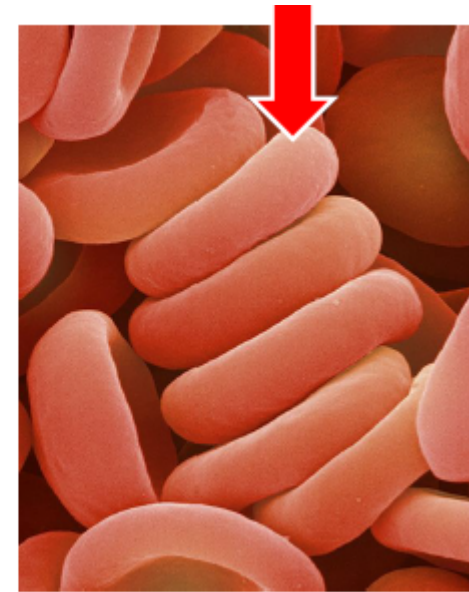
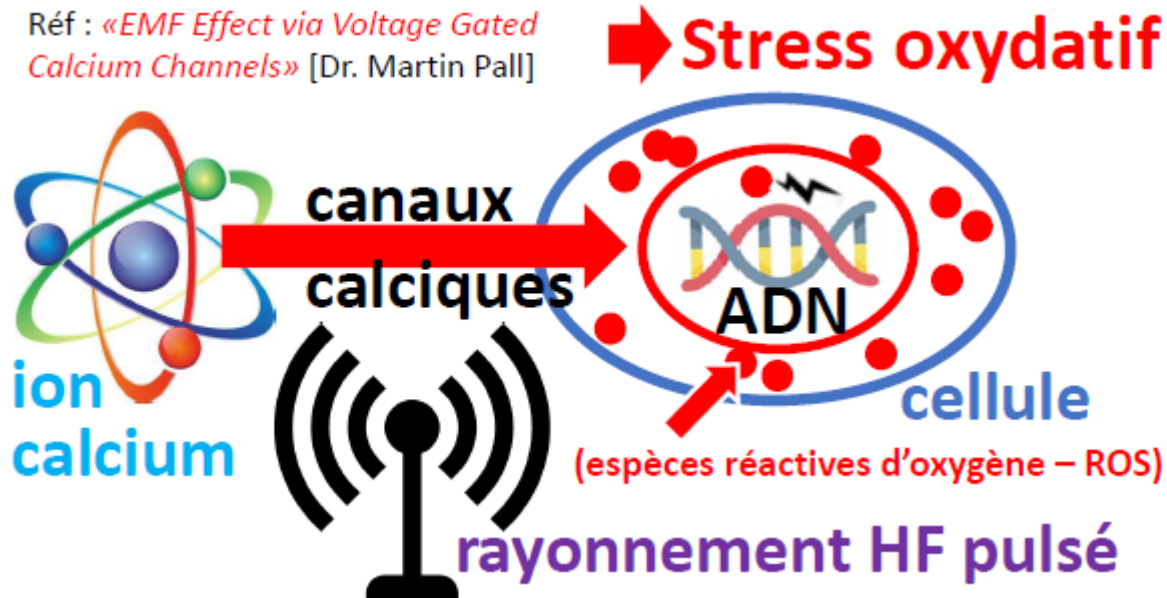
- Le vivant est davantage impacté si des «pics» importants sont présents dans un signal
Ceci explique pourquoi la 4G est moins bien tolérée par les gens sensibles que la 3G. Et aussi, pourquoi la 5G est encore moins bien tolérée.



Les Conséquences

- Effets sur les mécanismes biologiques. Ouverture des canaux calciques voltage-dépendants des cellules (VGCC \rightarrow Ca^{2+}), ouverture de la barrière hémato-encéphalique, interaction avec des bactéries, agglomération des globules rouges en «rouleaux»...

Réf : «EMF Effect via Voltage Gated Calcium Channels» [Dr. Martin Pall]



Les travaux du Dr Martin Pall

- Martin L. PALL – Professeur Émérite de Biochimie et Sciences Médicales Fondamentales Université d'État de Washington
 - Travaux basés sur la sensibilité extrême des canaux calciques (à ouverture électrique) aux ondes électromagnétiques de très basses fréquences, et aux émissions pulsées en particulier.
 - Les ondes pulsées sont à l'origine de beaucoup de maladies neurologique et neuropsychiatrique.
 - La 5G est plus nocive que les générations précédentes.
 - Les études ICNIRP et SCHENIR sont biaisées.
 - L'impact sur les plantes et la biodiversité.
- [Lien vers les travaux du Dr Martin Pall](#)

Nocivité ça dépend de quoi ?

- La fréquence (basses et hautes fréquences)
- L'intensité ou la puissance (en V/M)
- Le mode de pulsation (saccades de la 2-4-5G)
- Le temps d'exposition et le type d'appareil
- La corpulence (enfant/adulte)

ANSES ne tient compte que des effets thermiques (accumulation d'énergie dans les tissus vivants) et non biologique (électrique-magnétique-biophotonique ...)

Notre environnement au quotidien et l'effet cocktail



L'humain et l'écosystème

- Et l'impact sur l'environnement - causes de la chute de la biodiversité.



ÉlectroHyperSensibilité

- Les EHS ou HSEM sont les sacrifiés de la planète.
- L'ANSES reconnaît que 5% de la population est touchée.
- Tout le monde est plus ou moins ES. On ne le ressent pas forcément physiquement. (Voir fiche Antenne relais – les alertes)
- Les EHS sont souvent aussi MCS
- Question : Maladie ou Handicap ?

Un peu de technique

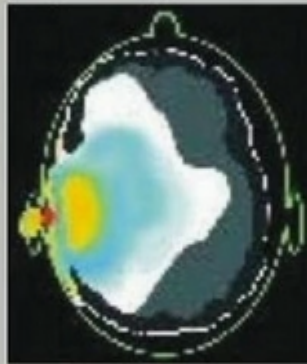
- Fréquence du four à micro-onde = 2,4 Ghz
- Fréquence du WIFI et Bluetooth = 2,4 Ghz à 5 Ghz
- Fréquence de téléphonie mobile de 700 Mhz à 26 Ghz pour la 5/6 G
- Nous sommes constitués à 70% d'eau
- **Fréquence de résonance de l'eau = 2,45 Ghz**
- **Fréquence de résonance de la vapeur d'eau entre 22 et 24 Ghz**
- On peut se poser des questions.

Impact sur le cerveau

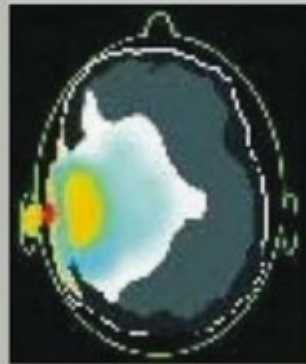
Absorption des rayonnements électromagnétiques dans la tête et le cou de l'enfant, par comparaison à l'adulte pour les téléphones de 835 MHz/1900 MHz



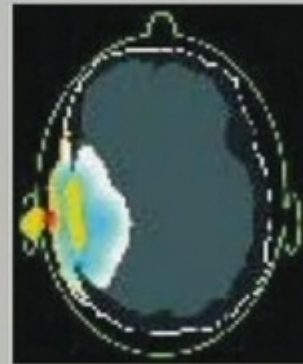
fantôme" dans lequel une sonde mesure le niveau d'exposition aux radiofréquences.



Enfant de 5 ans
Taux d'absorption: 4,49W/kg



Enfant de 10 ans
Taux d'absorption: 3,21W/kg



Adulte
Taux d'absorption: 2,93W/kg

Gandhi OP, Lazzi G, Furse CM. Electromagnetic absorption in the human head and neck for mobile telephones at 835 and 1900 MHz. IEEE Transactions on Microwave Theory Tech 1996;44(10):1884-1897.

Impact sanitaire

- Le professeur Luc Montagnier a mis en évidence que l'ADN émet des ondes électromagnétiques !
Les ondes hautes fréquences sont génotoxiques, elles entraînent des dommages sur l'ADN par cassure de brin d'ADN et mutation génétique, (rapport BioInitiative 2007)
- Les études doivent aller plus loin pour comprendre si les effets sont cumulatifs et si l'organisme développe des réponses compensatrices.

Impact sur l'adn des mitochondries

- Les mitochondries fournissent l'énergie à la cellule.
- Or l'ADN de la mitochondrie est immuable et se transmet depuis des milliers de générations.
- L'ADN des ovules, des ovaires, et des embryons est atteint quand il est exposé.
- Conséquences multiples : Forme d'arthrose, céphalée, inflammation et dégénérescence du cerveau, fibromyalgie....

Les conséquences

- Baisse des défenses immunitaires
- Sclérose en plaque
- Maladie d'Alzheimer
- Maladie de Charcot
- Cancers, maladies auto-immunes
- Maladies neuro-dégénératives
- Dépression
- Allergies

Et aussi

- Troubles cardiaques et circulatoire (et leurs conséquences dont les AVC),
- Troubles de la fertilité et, pour les fœtus et les enfants, plus vulnérables encore, troubles du développement physiologique.
- Il est aisé de comprendre que l'impact sur les enfants est d'autant plus grave que leur morphologie est plus petite, leur paroi crânienne plus mince et leur conductivité cérébrale plus élevée.
- **Et pour la 5G nous sommes en pleine expérimentation (voir rapport ANSES)**

Les normes

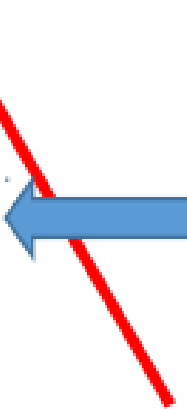
- Il n'existe pas de normes européennes. Les études non liés à l'industrie 70% néfastes et 30% pas d'effet et inversement pour les études liés à l'industrie.



Valeurs maximales en champ magnétique (extrêmement basses fréquences)	
Flandres belges	10 μT
France	100 μT
Italie	10 μT
Russie	10 μT (intérieur) 50 μT (extérieur)
Suède	0,2 μT
Suisse	0,1 μT (nouvelles installations)
Recommandations AEME	0,1 μT
Incidence cancérogène	A partir de 0,4 μT



Valeurs maximales pour les émetteurs hyperfréquences dans la bande des 900 Mhz	
Belgique	3 V/m
Chine	6V/m
France (protection équipements électroniques)	3 V/m
France (protection personnes)	41 V/m
Italie	6 V/m
(Italie) Toscane	0,5 V/m
Russie	4,3 V/m
Suisse	4 V/m
Recommandations parlement européen	0,6 V/m
Recommandations Académie Européenne de Médecine Environnementale	0,2 V/m



A noter qu'en France, le matériel électronique est mieux protégé que la population.

les normes - 1

- Elles sont proposées par l'ICNIRP (80 % des membres ont des liens avec la téléphonie mobile).
- Les normes françaises sont de 100 à 1 000 fois trop élevées.
- Elles ne sont fondées que sur leurs effets thermiques, pour une durée d'exposition de 6 minutes.
- N'ont jamais été signés par un ministre.
- Ne tiennent pas comptes des inductions engendrées par les pulsations numériques.
- Ne prennent pas en compte les effets délétères sur les processus biologiques du corps.

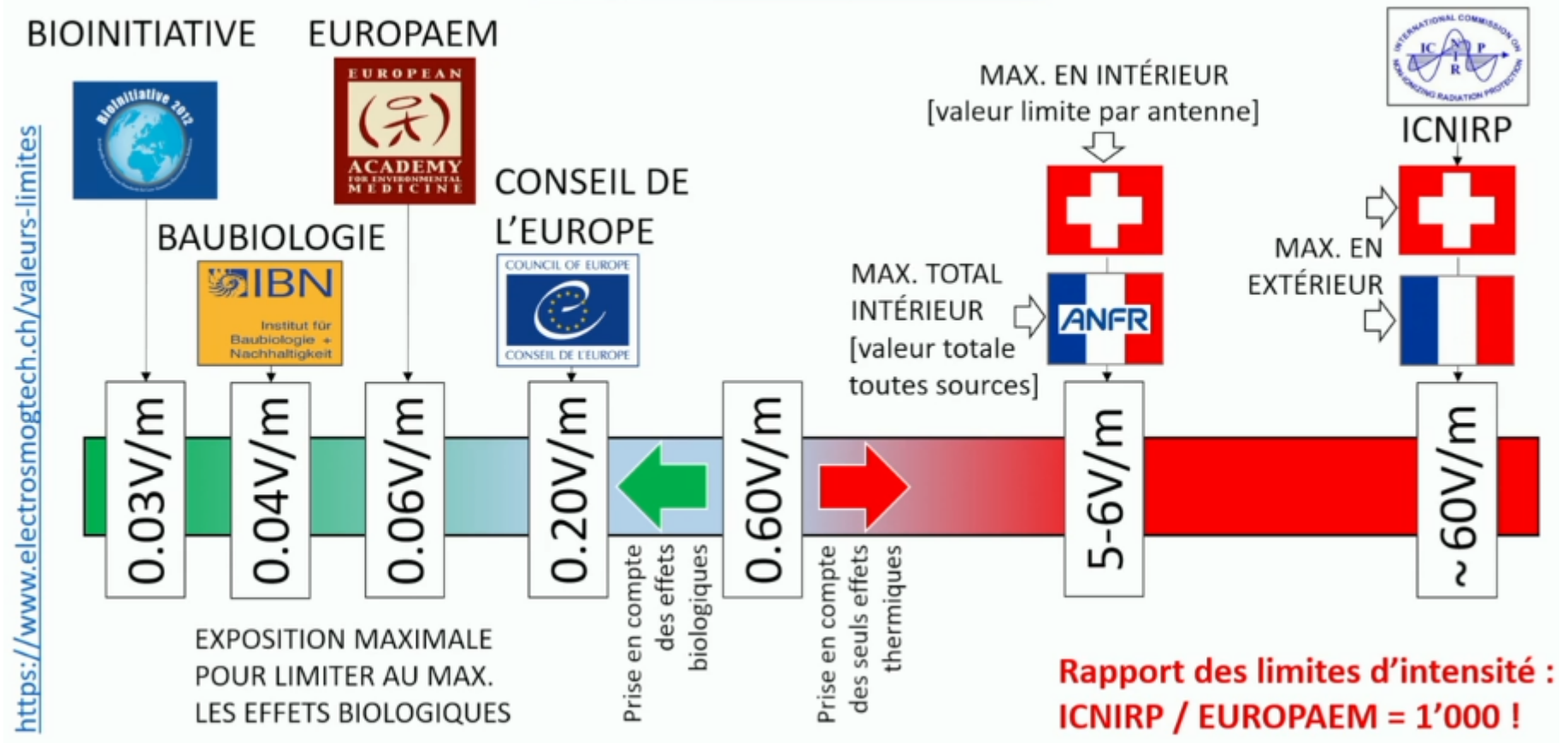
Les normes - 2

- France 61 V/M sauf à Paris 3-5V/M - Suisse 6 V/M - Luxembourg 3 V/M. L'Europe recommande 0,2V/M
- RDT préconise 0,06 V/M en intérieur et extérieur (Voire fiche EHS). Bioinitiative 0,2V/M en int et 0,6V/M en ext

France	41 V/m
Belgique	3 V/m
Italie	6 V/m
Suisse	5 V/m
Russie	4,3 V/m
Chine	6V/m
Nouvelle Zélande	2,75V/m
Toscane	0,5 V/m
Recommandations scientifiques	0,6 V/m

Valeurs maximales d'exposition

<https://www.info-emf.ch/valeurs-limites>



Fréquences 5g

- Une bonne nouvelle : plus la fréquence est haute et plus la pénétration dans les bâtiments est faible.

Quelles fréquences pour la 5G ?

Plusieurs bandes de fréquences sont utilisées:

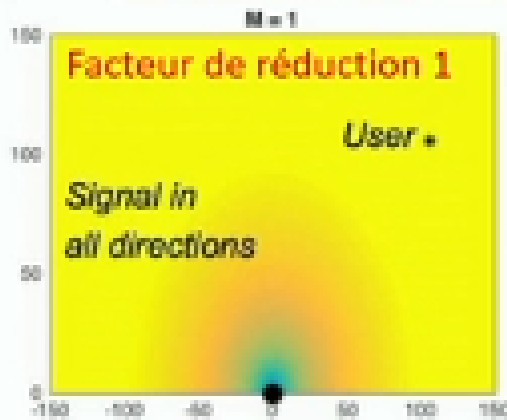
- **Une nouvelle bande de 700 à 900MHz**, pour objets connectés + téléphonie en intérieur. Emission permanente.
- **Une nouvelle bande vers 1.4GHz**, dite «SDL», pour le téléchargement (Supplementary Download Link). Emission à la demande.
- **Réutilisation de la bande 1.8GHz à 2.6GHz** pour la 5G dite «de base» ou encore «wide», avec les antennes déjà en place. Emission continue, pas de mode adaptatif.
- **Une nouvelle bande de 3.4GHz à 3.8GHz** pour la 5G haut débit («5G+» ou «fast») pour la téléphonie mobile en extérieur, voitures autonomes, robots, etc. Emission à la demande si antenne adaptative, mais émission continue du signal de balise.
- **Une nouvelle bande pour l'ultra-haut débit, dans les 26 à 28GHz**, peut-être plus par la suite (40..60GHz à 300GHz). Emissions non encore clairement définies. Non encore allouée en Suisse, pour le moment (2024).



EXPOSITION ANTENNES

DIFFÉRENCES ENTRE 4G et 5G : ANTENNES ADAPTATIVES

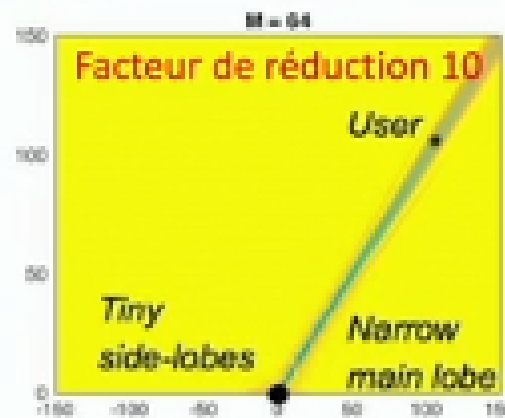
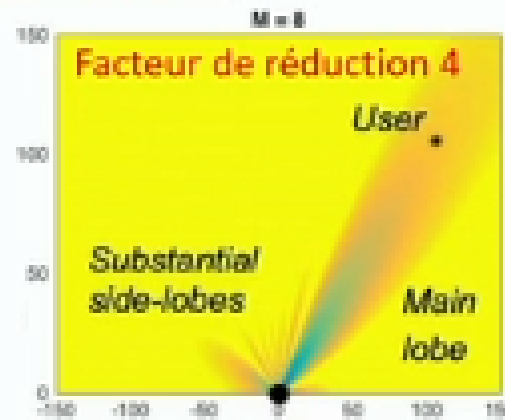
[infos : <https://www.stop5g.ch/5g-et-antennes-adaptatives>]



Au-dessus : antenne classique, l'émission n'est pas concentrée à un endroit.

A droite en haut : antenne adaptative à 8 éléments (8T8R), faisceau de largeur moyenne, intensité plus forte sur l'utilisateur.

A droite en bas : antenne adaptative à 64 éléments (64T64R), faisceau très étroit, intensité très forte sur l'utilisateur.



On voit que **plus le faisceau est étroit, plus l'intensité peut être forte**. Il faudra être **très loin de l'antenne** pour ne plus être dans la zone bleue ou verte. Avec une antenne classique, en étant assez loin l'intensité ne sera jamais forte.

Aucune information exacte ne filtre sur la **largeur d'un tel faisceau**.

Le faisceau d'une antenne 64T64R ne peut pas être étroit comme sur l'image. Et s'il y a beaucoup d'appareils connectés il faudra des **faisceaux multiples simultanément**.

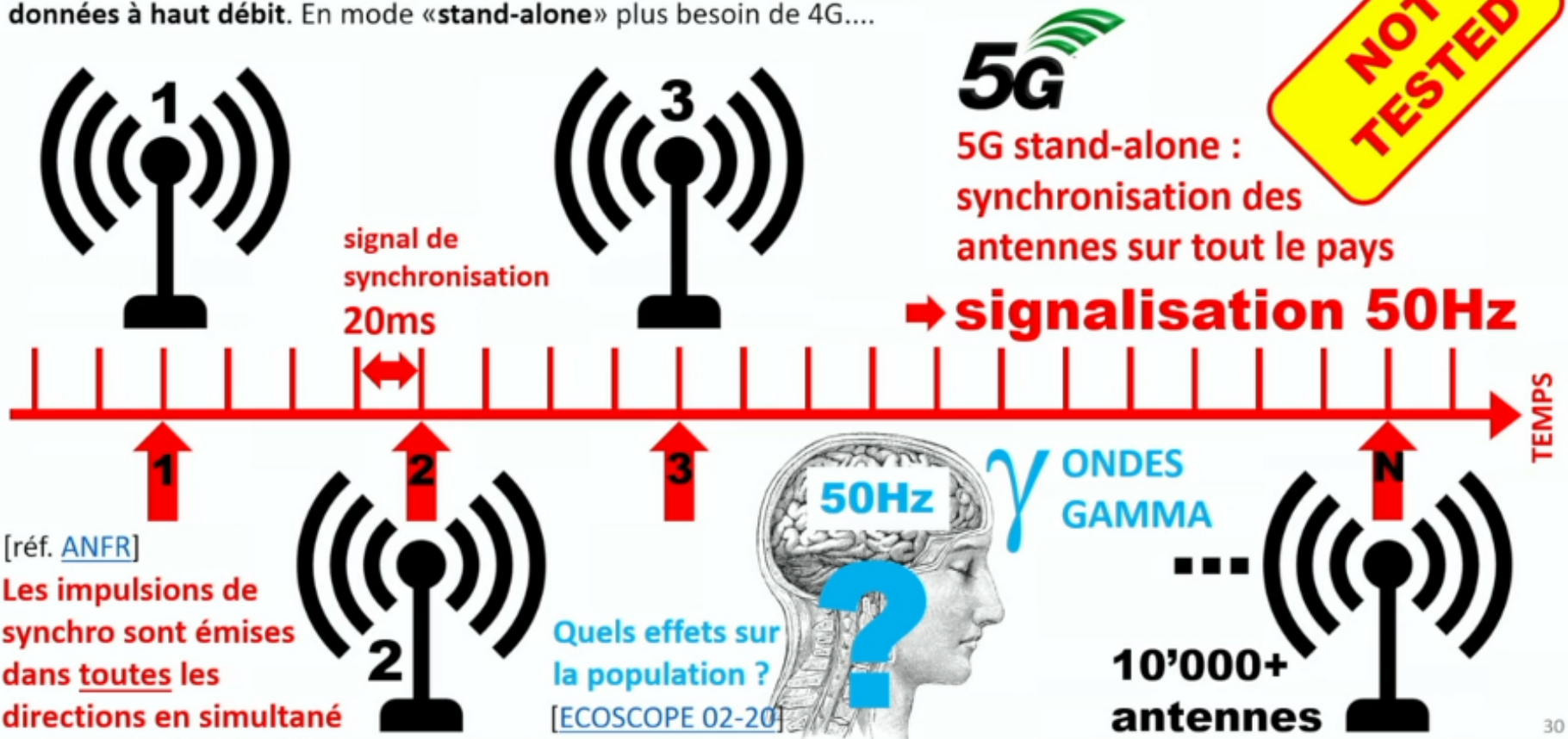
37

5G Mode stand-alone

5G MODE «STAND-ALONE» -> IMPLÉMENTATION PROCHAINE

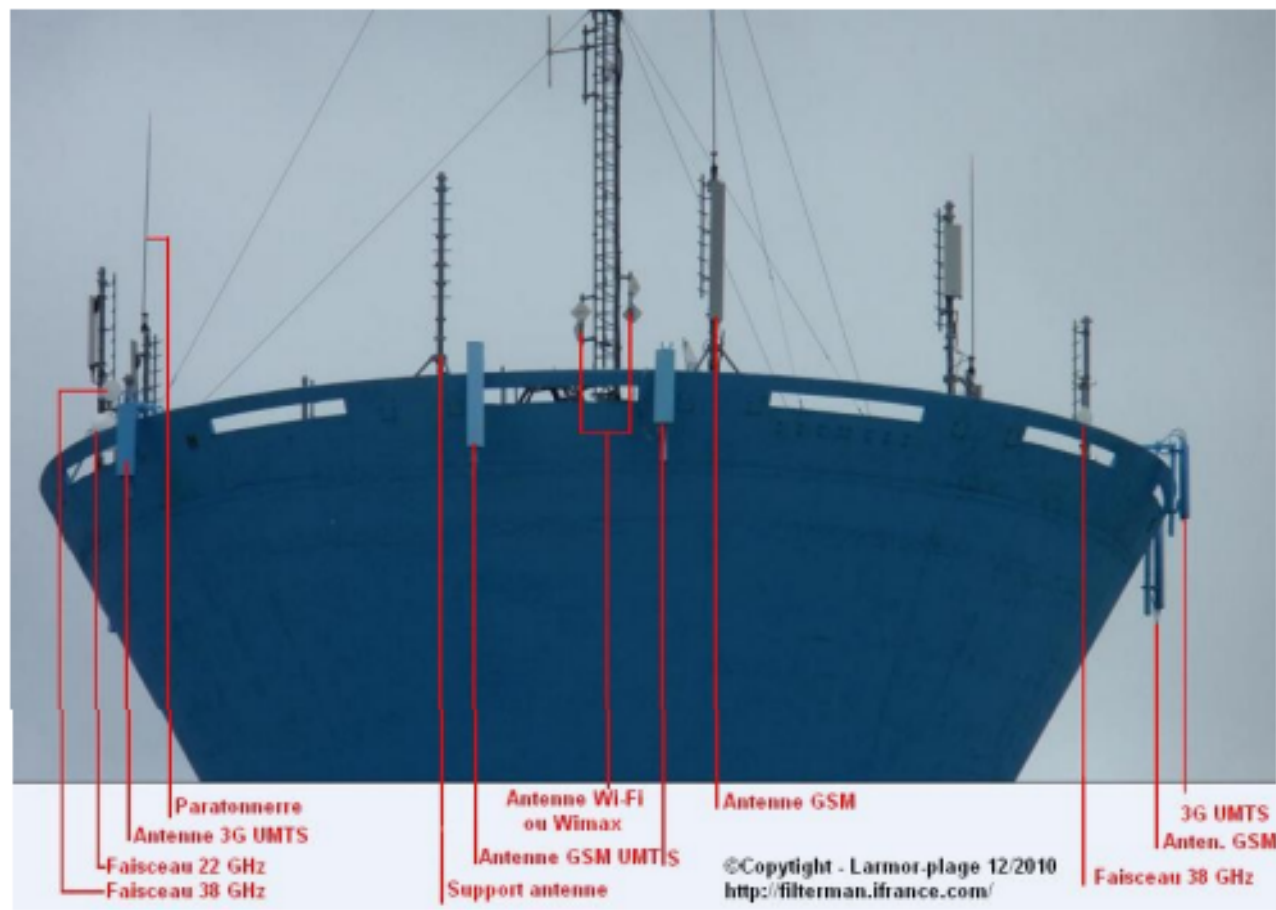
La 5G en mode «Non Stand-Along» (NSA) utilise jusqu'ici la 4G pour les connexions des appareils, et la 5G pour leur délivrer les données à haut débit. En mode «stand-alone» plus besoin de 4G...

[doc ANFR]







Antennes chateau d'eau

- On trouve quoi ?



Nombre d'antennes par opérateur et par technologie

	2G	3G	4G	5G	FH-BLR ⁽⁴⁾	Total
	18 943 ₊₁₇₁	30 194 _{+1 045}	30 915 _{+1 475}	12 947 ₊₄₄₀	7 421 ₊₁₅₂	92 999 _{+3 131}
	22 031 ₊₂₇₄	28 030 _{+1 854}	28 084 _{+1 899}	16 131 _{+1 238}	13 208 ₊₇₈₅	94 276 _{+5 265}
	21 292 ₊₄₃₅	27 031 _{+2 028}	27 046 _{+2 040}	14 203 _{+1 438}	9 547 ₊₃₀₈	89 572 _{+5 941}
	0	26 856 _{+3 274}	26 845 _{+3 275}	21 176 _{+2 934}	17 390 ₊₈₈₇	74 877 _{+9 483}
Total	62 266 ₊₈₈₀	112 111 _{+8 201}	112 890 _{+8 689}	64 457 _{+6 050}	47 566 _{+2 132}	351 724 _{+23 820}

⁽¹⁾ Un support : Infrastructure accueillant un ou plusieurs opérateurs.

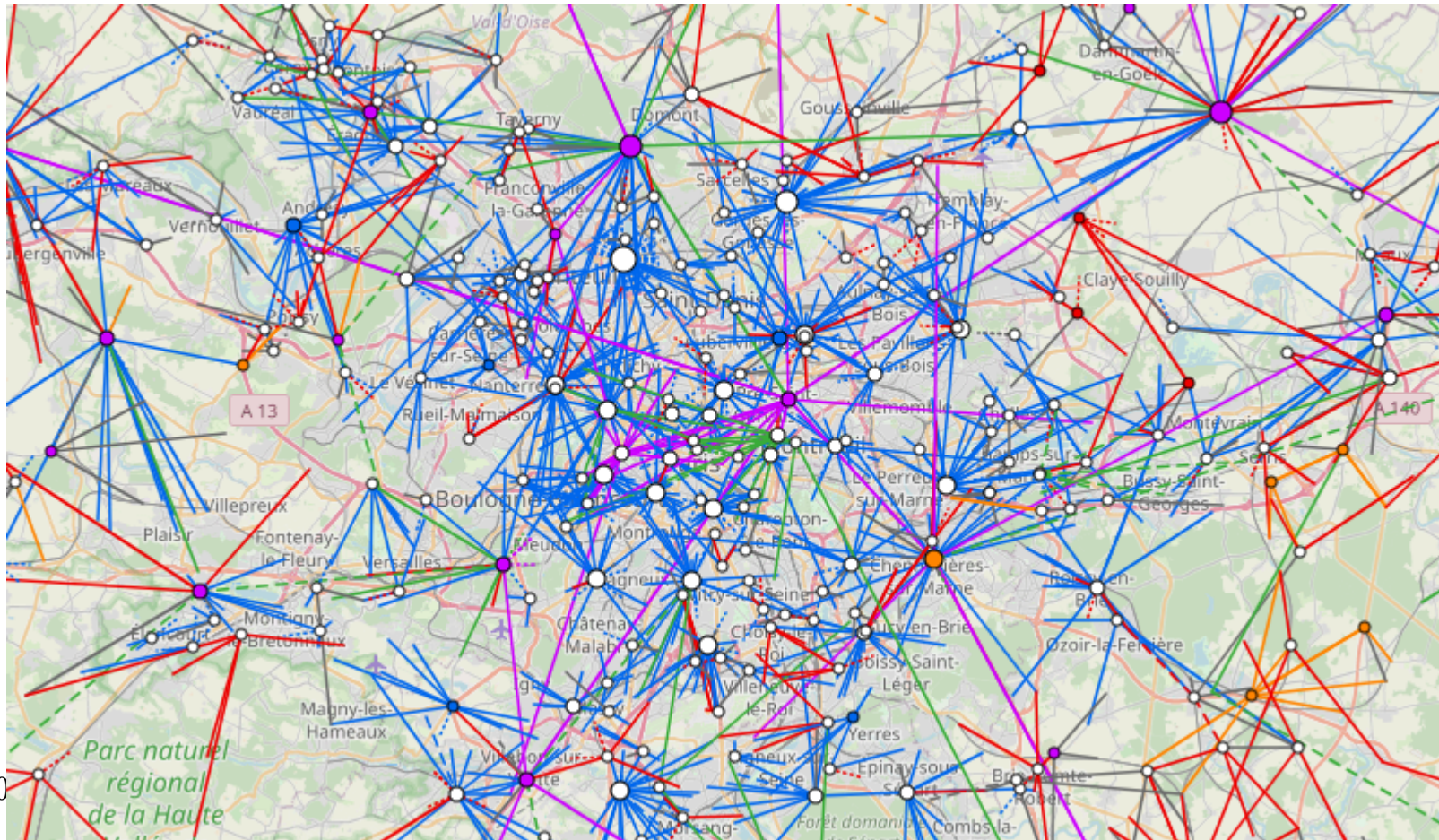
⁽²⁾ Une station : Equivaut à la présence d'un opérateur sur un support, toutes technologies confondues.

⁽³⁾ Une antenne : Equivaut à une technologie (2G/3G/4G/5G) par opérateur pour une station. (Donc maximum 4 antennes par station)

⁽⁴⁾ FH-BLR : (Faisceau hertzien-Boucle locale radio). Systèmes de transmission entre les antennes relais. Ces signaux ne sont jamais directement captés par un téléphone mobile. Ne sont pas comptabilisés dans la colonne Total.

Réseaux hertziens

- Carte des réseaux hertziens région Paris, à ça il faut rajouter les réseaux antennes relais.



Antennes relais morlaix

- Carte des antennes relais 3-4 et 5G



Les installations d'antennes

- Pas une journée sans un article dans la presse relatant l'installation d'antennes 5G.
- Les opérateurs se comportent comme des voyous.
- À chaque antenne, son collectif, c'est un David contre Goliaths.
- Le conseil d'état donne systématiquement raison aux opérateurs. Les nouvelles règles d'implantations ouvrent un vrai boulevard aux opérateurs.
- Le principe de précaution n'est plus pris en compte.
- Le plan : le NDM (New Deal Mobile) lancé par l'ARCEP et le gouvernement en 2018.

Le lobbying des opérateurs

- Nous avons la loi Abeille qui protégeait les enfants et qui a été amendée par un député ex directrice de France Télécom.
- Ordonnance du 25 mars 2020 qui supprime toute contrainte pour les opérateurs.
- Ils passent outre :
 - Les plus de 3000 études avec preuves incontestables que la nocivité existe (Rapport Bioinitiative réactualisé en 2017).
 - Que depuis 2003, les sociétés d'assurances ne couvrent plus les dommages causés par les OEM.
 - Les conséquences sur la biodiversité et les animaux chez les éleveurs.

Argumentaires des opérateurs

- Économie d'énergie électrique.
- Connectivité pour le bien des personnes, plus de zone blanche.
- Pour le bien public.
- Une éducation plus juste et équitable.
- Une facilitation des tâches pénibles.
- Amélioration de la santé.
- Développement durable – Écologie.
- Les voitures autonomes.
- Etc

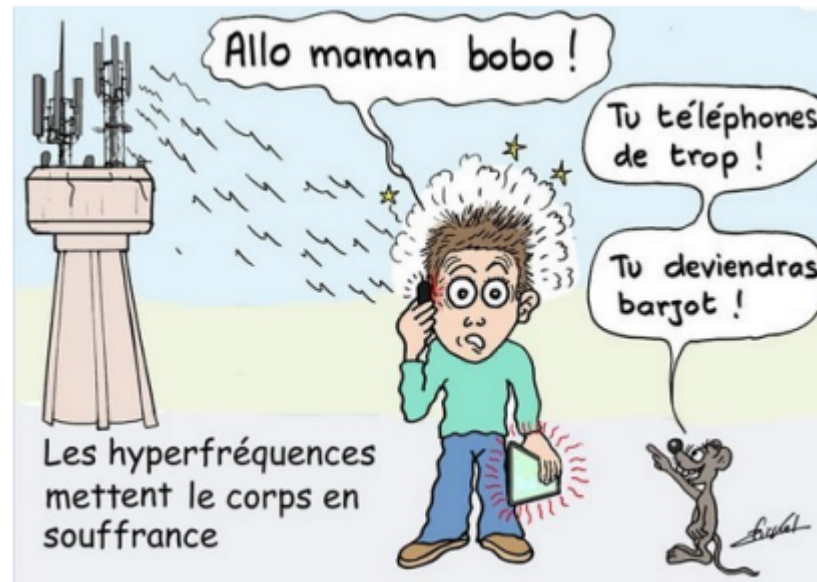
Impact environnemental

- La 5G consommera de toute façon davantage que la 4G, n'en déplaie... Impact négatif sur la planète vu la quantité énorme de téléphones, tablettes, ordinateurs obsolètes et cent milliards d'objets connectés qu'on nous promet et qui vont générer un trafic de données monstrueux et dévoreur d'énergie. Impact sur la biodiversité : 75% des insectes ont déjà disparu.



Un moratoire de la 5g ?

- Scientifiques et médecins alertent sur de potentiels graves effets sanitaires de la 5G.
- Plus de 220 scientifiques et médecins de 40 pays ont demandé un moratoire sur le déploiement de la 5G.



Moratoire sur le déploiement de la 5G et de son utilité

- Appliquer pleinement le principe de précaution.
- Reconnaître la possible cause que constituent les ondes électromagnétiques artificielles sur la santé.
- Ouvrir un vrai débat parlementaire-démocratique.
- Tenir compte de toutes les études d'impacts sur la santé.
- Stopper la règle des 3I (Industriels-Icnirp-Intox)

Peut-on se protéger ? Oui mais pas complètement

- Les Smartphones :

En faire un usage modéré et ne pas autoriser les enfants de moins de 12 ans à utiliser un téléphone portable.

Ne pas l'appliquer à l'oreille.

Privilégier le mode haut parleur ou écouteurs filaires de préférence à tubes à air (AIRCOM A1 AIRTUBE noires).

Désactiver le WIFI, bluetooth et les notifications dans les applis.

Paramétrer le mode 3G.

Écarter à + de 2m lorsqu'il ne sert pas.

Ne pas téléphoner en se déplaçant. Mode avion la nuit.

Désactiver les données mobiles (voix + SMS).

Ne pas l'utiliser lorsqu'il est en charge.

Éviter de téléphoner en voiture (cage de Faraday).

- La Box :
Couper la WIFI de la box (la nuit) ou utiliser de l'ECO-WIFI
Réduire la puissance d'émission WIFI via le logiciel de la box
(plages horaires)
Raccorder la box à la terre via une prise USB
Privilégier l'internet en filaire – plus de WIFI
Dévalider le routeur 4-5G sur les nouvelles Box
- Divers :
Faire vérifier la terre de la maison (30-50 ohm -NFC15-100)
Raccorder le PC à la terre via une prise USB
Radiateur électrique à la terre
Téléphones sans fil DECT+ mode ECO (Gigaset E290 Comfort
Eco-DECT). Peut émettre jusqu'à 300m.
Éviter les détecteur de fumée qui marchent en BT
Éviter ou s'écarter du micro-onde lorsqu'il fonctionne

- Divers suite :
 - Bannir tous les objets connectés pour bébés.
 - Éviter les consoles de jeux (6V/M).
 - Lampe de bureau LED sans ondes (rechargeable)
 - Attention au radio réveil proche du lit
 - Éviter les rallonges multiples (rayonnement)
 - Interrupteurs automatiques de champs (IAC)
 - Utiliser des blocs multiprises blindés et commutables avec interrupteur bipolaire
 - Blindage des gaines électriques
 - Contrôler les émissions EBF sur les luminaires, appareils etc (inverser la prise)
 - Installer des filtres CPL pour atténuer l'électricité sale du linky.
 - Matériaux atténuant les hautes et basses fréquences

- Divers suite :
Éviter tout ce qui est électrique de puissance dans les chambres
Éviter les sommiers métalliques, lits électriques, écarter de 10 cm le lit du mur. (Surmatelas de protection anti-electrosmog)
Ligne haute tension (20 à 400 KV) ne pas habiter ou séjourner à moins de 1m par KV
Vérifier les antennes autour de chez vous (cartoradio.fr)
- Pour atténuer :
Pour les EHS des vêtements, tissus et toiles de protection, baldaquins ...
- Protection par CEM - attention
- Les couleurs, les formes, les dessins-tableaux
- Arbres feuillus, plante cactus et arbre de Jade
- Pratiquer le hearthing – marcher pieds nus.

ET DEMAIN

- Les satellites !!!
Toujours plus d'objets connectés
La 5G satellitaire et la 6G (2030)
Les villes 15mn
L'économie internet – Projets industriels

You always have full control over your baby's sleep, well-being and health.

Still Baby GmbH
Eschfeldstrasse 2
6312 Steinhausen
www.still.swiss
Phone: 041 741 60 48
E-Mail: info@still.swiss

PAMPERS «LUMI»

La couche connectée par Bluetooth ! Ainsi vous êtes notifié(e) sur votre smartphone si votre bébé est au sec ou non...
Et bien sûr le berceau connecté par WiFi !

La lolette connectée par Bluetooth ! Avec caméra, haut-parleur, thermomètre, moniteur cardiaque, etc...

LA 6G

La 6G est au menu de l'UIT

« Les technologies d'interface radioélectrique de **sixième génération** feront l'objet d'un **accord avant la fin de la décennie** »



Dubaï, 01 décembre 2023

L'utilisation de la 6G devrait notamment permettre:

- des **communications immersives** fournissant une expérience vidéo riche et interactive aux utilisateurs;
- des communications ultra-fiables à faible temps de latence permettant d'adapter à plus grande échelle les **applications industrielles intelligentes**, y compris **la télémédecine** et **la gestion de l'énergie et des réseaux électriques**;
- une connectivité améliorée, en particulier dans les **zones rurales, isolées et faiblement peuplées**;
- des communications massives visant à élargir l'utilisation des dispositifs et applications de **l'Internet des objets** (IoT) dans les **villes intelligentes**, les systèmes de **transport intelligent** et des secteurs comme **la santé, l'agriculture, l'énergie et la surveillance de l'environnement**;
- le recours à **l'intelligence artificielle** (IA) et les communications permettant de prendre en charge les applications reposant sur l'IA;
- la détection multidimensionnelle intégrée visant à améliorer la **navigation assistée** et le positionnement à haute précision, y compris la **détection d'objets et de présence**, la localisation, l'imagerie et la cartographie.

Agenda 2030

L' Agenda 2030

= Les 17 Objectifs du développement durable de l'ONU (ODD)

 <p>1 PAS DE PAUVRETÉ</p>	Pas de pauvreté	 <p>6 EAU PROPRE ET ASSAINISSEMENT</p>	Eau propre et assainissement	 <p>11 VILLES ET COMMUNAUTÉS DURABLES</p>	Villes et communautés durables
 <p>2 FAIM ZÉRO</p>	Faim zéro	 <p>7 ÉNERGIE PROPRE ET D'UN COÛT ABORDABLE</p>	Énergie propre et d'un coût abordable	 <p>12 CONSOMMATION ET PRODUCTION RESPONSABLES</p>	Consommation et production responsables
 <p>3 BONNE SANTÉ ET BIEN-ÊTRE</p>	Bonne santé et bien-être	 <p>8 TRAVAIL DÉCENT ET CROISSANCE</p>	Travail décent et croissance	 <p>13 RENFORCEMENT DES MESURES D'ADAPTATION AUX CHANGEMENTS CLIMATIQUES</p>	Lutte contre les changements climatiques
 <p>4 ÉDUCATION DE QUALITÉ</p>	Education de qualité	 <p>9 INDUSTRIE, INNOVATION ET INFRASTRUCTURE</p>	Industrie, innovation et infrastructure	 <p>14 VIE AQUATIQUE</p>	Vie aquatique
 <p>5 ÉGALITÉ ENTRE LES SEXES</p>	Égalité entre les sexes	 <p>10 INÉGALITÉS RÉDUITES</p>	Inégalités réduites	 <p>15 VIE TERRESTRE</p>	Vie terrestre



16 PAIX, JUSTICE ET INSTITUTIONS EFFICACES



17 PARTENARIATS POUR LES OBJECTIFS MONDIAUX



Nations Unies

Les outils pour mesurer

- Mesure des champ électrique : HABOTEST HT100 AC Voltage
- Présence de la terre : HABOTEST HT106D
- Mesure de la terre : PCE-ECT 50 Eath & continuity tester
- Mesure de l'électricité sale (Linky) : Green Wave BroadBand EMI Meter
- Mesure ELECTROSMOG HF BF MAG : Cornet Meter ou EMF-390
- Mesure de tension et courant : KAIWEETS HT206D
- Mesure de conso en KWH

Les outils pour mesurer

APPAREILS DE MESURE DE L'ÉLECTROSMOG



Safe and Sound Classic 2



EMFields EMF
Detector



CORNET ED88TPlus5G2



ESI-24



-  **SND** SON pour pouvoir identifier la source
-  **BF** Champ électrique et magnétique
-  **HF** Champ haute fréq. 2G/3G/4G/5G/Wifi
-  **AL** Alarme lorsqu'un niveau est dépassé

AUTRES APPAREILS
geotellurique
Transformez l'invisible

Bibliographie



Petit guide de 68 pages, très complet

LIVRES DE RÉFÉRENCE

<https://lelivre-noir-des-ondes.fr>

<https://www.ondes-expertise.com/livre-protection-ondes>

<https://editions-jouvence.com/livre/reduire-les-ondes-electromagnetiques-cest-parti>

Ces ouvrages fournissent beaucoup d'explications et d'informations pratiques pour se protéger des ondes EM

En Conclusion

- Le CIRC a classé les OEM comme potentiellement cancérogènes pour l'humain en mai 2011.
- Le rapport 2003 du CSIF-CEM a prouvé que les OEM avaient un impact prépondérant sur la baisse de l'immunité.
- Devons nous vivre dans un monde du tout connecté, partout et en permanence ? Dans un monde illusoire où l'envers du décor nous est caché ?
- On arrête pas le progrès, c'est vrai, mais c'est mieux quand il est au service de l'humanité et c'est possible !

Ça ne dépend que de nous